



中科瑞泰（北京）生物科技有限公司

Tel: 400-699-0631

http:// [www.real-tims.com.cn](http://www.real-tims.com.cn)

E-mail: [real-times@vip.163.com](mailto:real-times@vip.163.com)

## 彩虹预染宽分子量蛋白质 Marker（10-260kD）

### Rainbow Prestained Broad Molecular Weight Protein Marker

#### ● 产品编号及规格：

RTD6106 10 T（100  $\mu$ l）

#### ● 储存条件：

-20 $^{\circ}$ C保存，开封后有效期 12 个月

#### ● 产品简介：

本产品包含 10 种纯化的预染蛋白质组成，分子量范围为 10kD-260kD，含有四种不同颜色，可以用于 SDS-PAGE 和 Western Blot 转膜时确定未知蛋白的分子量。

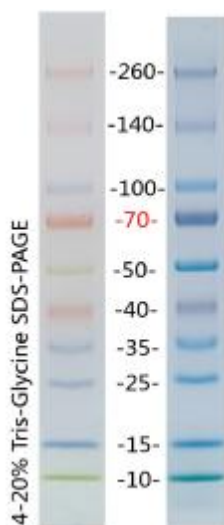
#### ● 使用说明：

a 第一次收到该产品，室温融化后，彻底混匀，**离心快甩将溶液完全收集到管底。**

b -20 $^{\circ}$ C取样品，彻底融化，上样量根据胶的厚度和梳子的宽度确定。一般说来，0.75mm  $\times$  5mm（厚度 $\times$ 宽度）的加样孔上样 10  $\mu$ l，其他规格梳子请适当调整上样量。

c 电泳结束后，可以直接在胶上观察结果。

d 预染蛋白 Marker 在不同的凝胶系统中迁移率会有不同，因此只能用来粗略估计目的蛋白的大小。如要精确确定蛋白的大小，请在同一凝胶系统中用非预染蛋白 Marker 来标定预染蛋白 Marker 的分子量。



#### 4-20%梯度胶电泳图

梳子尺寸：0.75mm $\times$ 5mm

上样量：10  $\mu$ l

电压：120V

电泳时间：1.5 小时